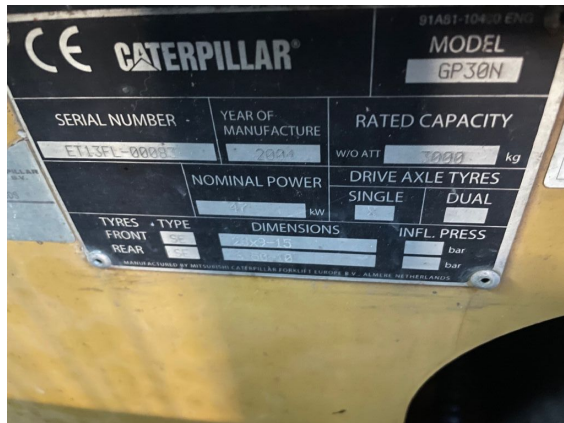


Caterpillar GP30N

Preis pro Tag 80,00 EUR
(zzgl. MwSt.)



Fabrikat:	Caterpillar
Typ:	GP30N
Bauart:	Treibgasstapler
Com-Nr.:	2007
Tragkraft:	3000 kg
Antriebsart:	Treibgas
Hubhöhe:	4700mm
Lastschwerpunkt:	500

Mastdaten	
Masttyp:	Triplex
Hubhöhe:	4700mm
Bauhöhe:	2300mm
Freihub:	1500mm
Gabelträgerbreite:	1200mm
Gabeln(mm):	L: 1200, B: 125, D: 45
ISO-Klasse:	ISO Klasse 3 = 2.500 - 4.999 kgmm

Motor, Batterie & Ladegerät	
Motor:	Nissan K25
Leistung:	47

Bereifung	
Reifen vorne:	Superelastik 28x9-15 60 - 80%
Reifen hinten:	Superelastik 6.50-10 60 - 80%

Allgemein	
Abmessungen(mm):	L: 2800, B: 1300, H: 2300
Eigengewicht:	4250 kg
Verfügbarkeit:	kurzfristig
Fahrgestellnr:	ET13FL-00083
Zustand technisch:	gut
Zustand optisch:	normal

Sonderausstattung & Beschreibung

Anbaugeräte:	Seitenschieber,
Ausstattung:	3. Ventil, 4. Ventil, Arbeitsscheinwerfer vorne, Lastschutzgitter, Vollkabine, Vollfreihub, Außenspiegel, Sitz, - Arbeitsscheinwerfer vorne (2 Stück) - Blinker vorne (2 Stück) - Kabine kpl. inkl. Heizung - Kombirückleuchte (2 Stück) - Blitzleuchte

Galerie

